

chladicí deska s jedním okruhem

chladicí deska se dvěma okruhy

chladicí deska s jedním okruhem

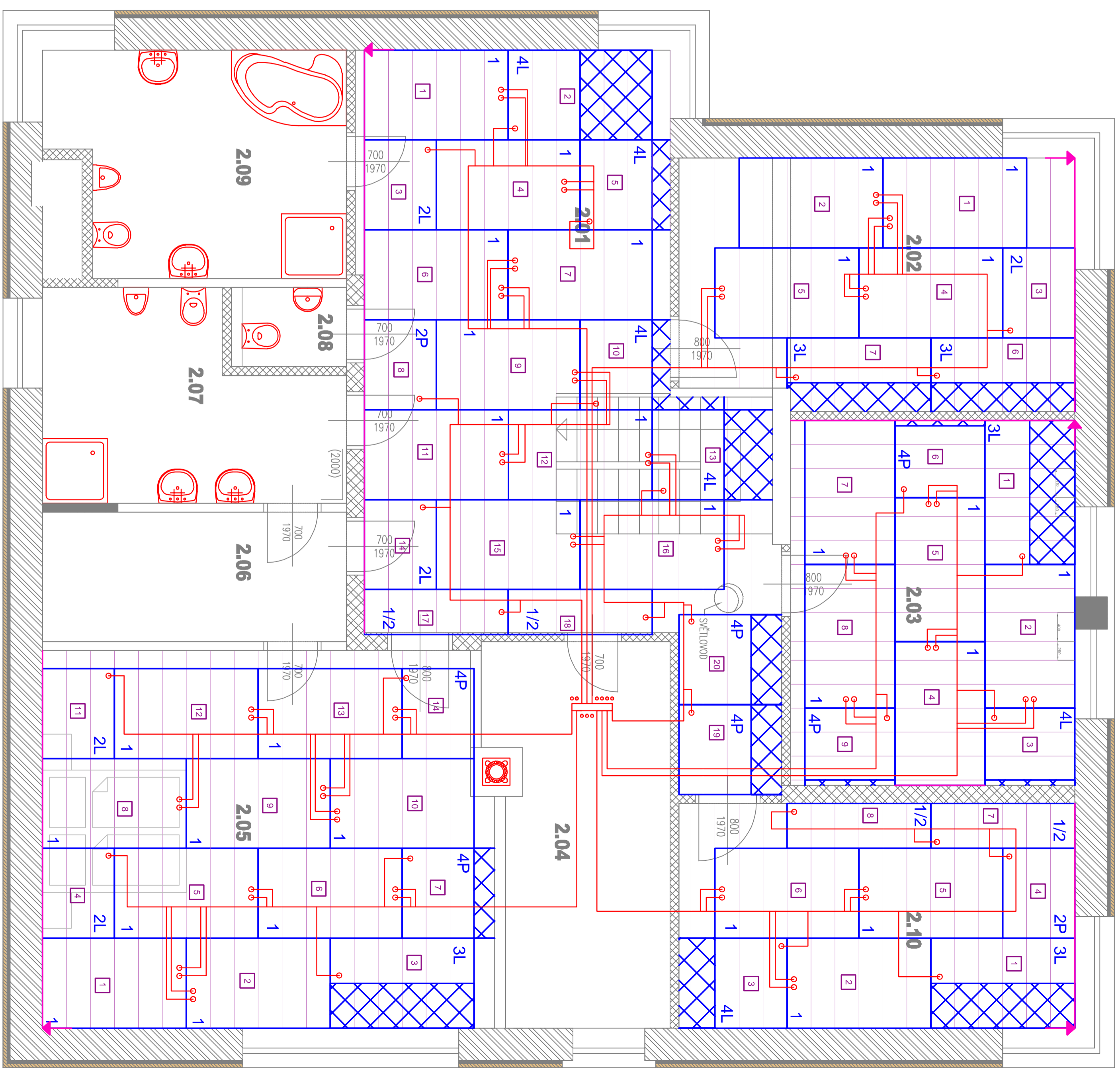
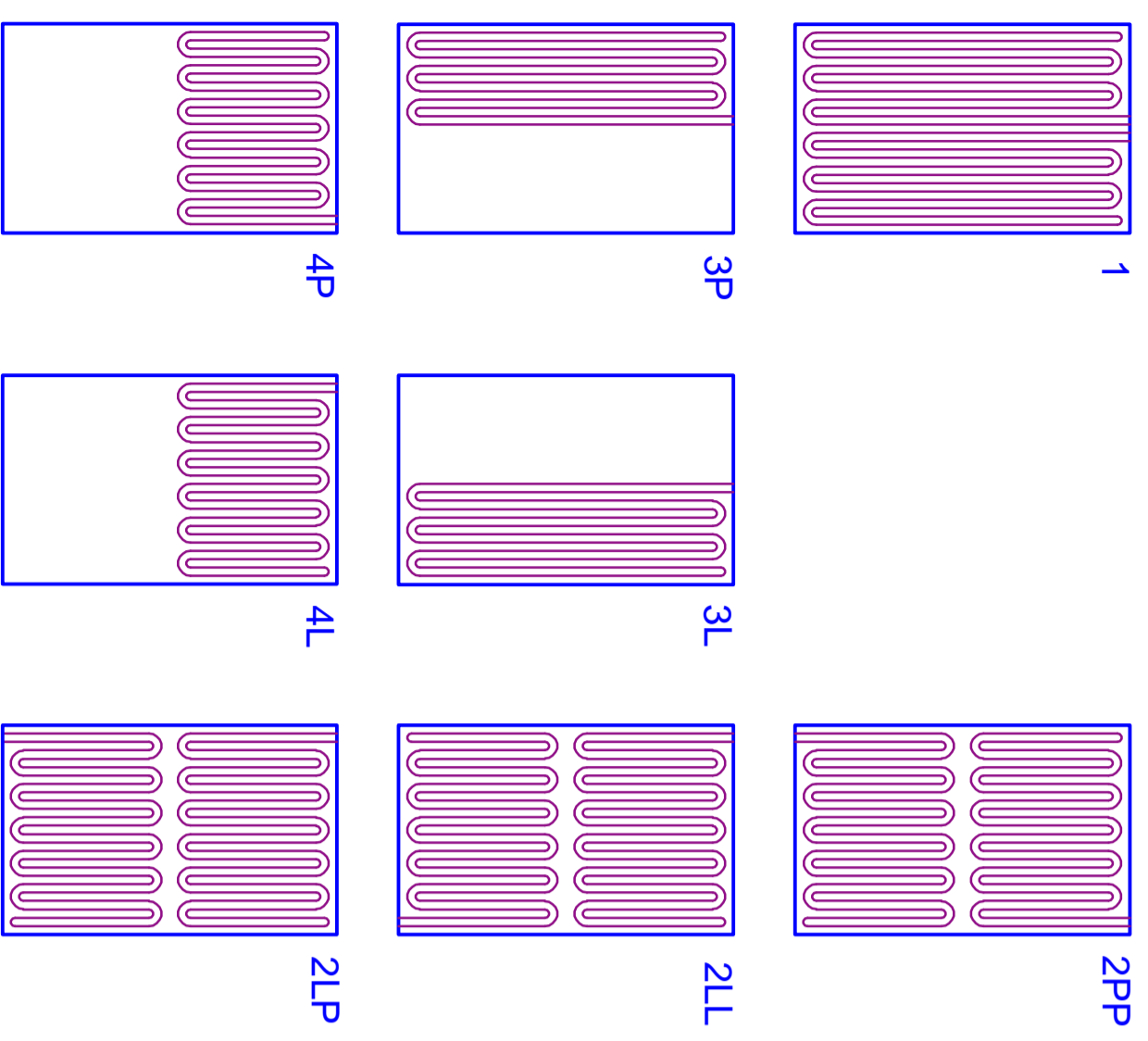
založení stropu  
nosný rasir rozteč 333 (3 do metru)

rozdělovač / sběrač

neaktivní plocha chladicí desky, bez potrubí ( bude odřezáno díe potřeba na místě)

aktivní plocha s potrubím 8 x 1 mm

potrubí 16x2



Ostatní plochy, kde nejsou nakreslené chladicí stropy ani části na odřezání bude použít standardní sádkoakrylová deska na doplnění zbyvajících ploch